

Bulkmatology™ Fakt:

Verringerte Wandreibung entlang der Rohrwand vermindert Abrieb.

Der Pellbow-

verhindert Engelshaarbildung und vermindert Staubbildung



Pellbow Anwendungen

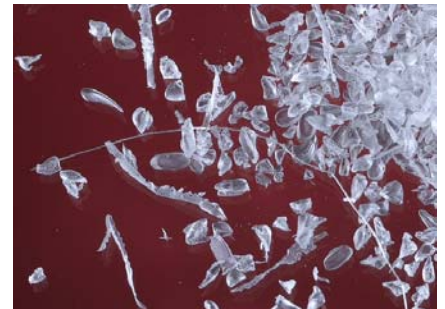
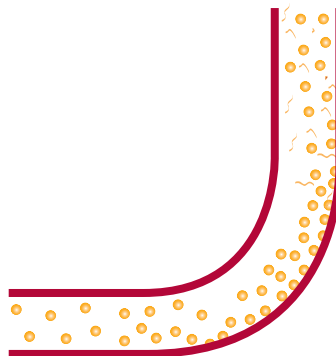
- Für alle Flugfördersysteme mit hoher und niedriger Beladung
- Für Kunststoffgranulate sowie andere empfindliche Granulate und abrasive Produkte
- Für Optimierung bestehender Anlagen
- Für den Austausch von normalen Rohrbögen und anderen Rohrumlenkungen

Pellbow Hauptmerkmale

- Kompakte Ausführung, leicht einzubauen
- 100% selbstreinigend
- Passt für alle Rohrverbindungen
- Erhältlich in Stahl, Alu- und Edelstahlguss sowie Sonderlegierungen oder mit Beschichtungen als Verschleisschutz
- Reduziert den Schallpegel
- Minimaler Druckverlust
- Standardabmessungen von nominal 38mm bis 200 mm Rohrdurchmesser. Sonderabmessungen möglich

Nachteile bei Einsatz von langen Radius Rohrbögen

Bei hohen Fördergeschwindigkeiten schleift das Fördergut an der Aussenwand des Rohrbogens. Durch die entstehende Wandreibung wird Wärme erzeugt und bei Kunststoffgranulaten werden kleine Teile abgeschmolzen und bilden einen Wandbelag. Dieser Wandbelag löst sich von Zeit zu Zeit und bildet das sogenannte Engelshaar. Durch Reibung werden ebenfalls kleine Partikel aus dem Granulat gerissen. Abrasive Produkte können die Rohraussenwand in kurzer Zeit durchschleifen.



Mit Engelshaar und Staub kontaminiertes Granulat, verursacht durch Wandreibung in einem langen Radius Rohrbogen

Die Pelletron Lösung: Der Pellbow

Fördergut wird in der Pellbow - Umlenkzone angehäuft und langsam in Förderrichtung vorwärts bewegt. Das Fördergut wird dabei um 90 Grad sanft umgelenkt, mit minimalem Widerstand und reduzierter Abriebbildung.



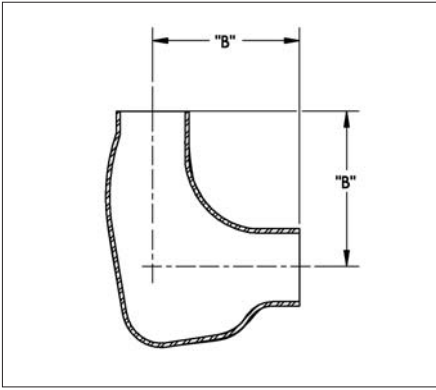
Saubere Granulate nach Einsatz eines Pelletron Pellbows

Pelletron Corporation
3004 Hempland Road
Lancaster, PA 17601
USA

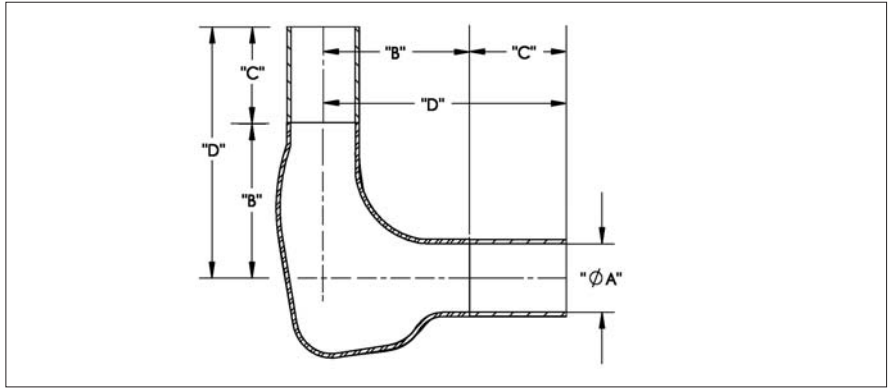
Tel: (+1) 717.293.4008
Fax: (+1) 717.293.4011
info@pelletroncorp.com
www.pelletroncorp.com

Entdecke **Bulkmatology™**, die Kunst und Wissenschaft der Schüttgutverarbeitung

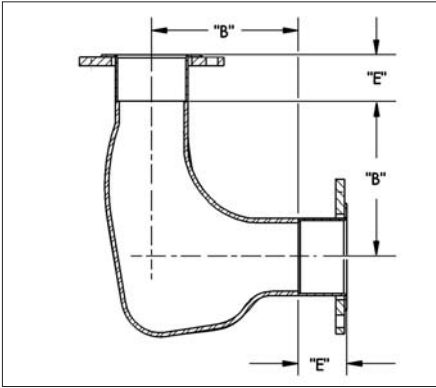
Bauart 1: Grundaussführung



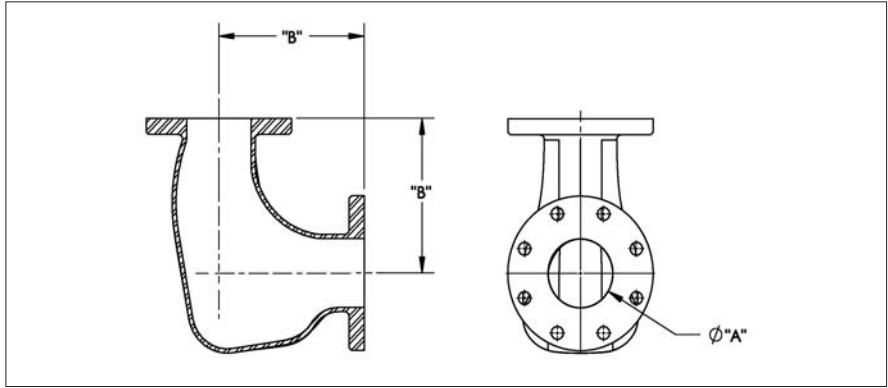
Bauart 2: Rohrstutzaussführung



Bauart 3: Losflanschaussführung



Bauart 4: Flanschaussführung



(Alle Masse und Gewichte sind unverbindlich)

Abmessungen	DIM (A)	DIM (B)	DIM (C)	DIM (D)	DIM (E)	Alum. Bauart 1	Alum. Bauart 4	SS/Stahl Bauart 1	SS/Stahl Bauart 4
38 mm	38 mm	152 mm	57 mm	210 mm	50 mm	.65 Kg	2.0 Kg	2.0 Kg	5.5 Kg
50 mm	50 mm	165 mm	76 mm	241 mm	64 mm	.80 Kg	2.5 Kg	2.5 Kg	7.5 Kg
64 mm	64 mm	178 mm	95 mm	273 mm	64 mm	1.5 Kg	4.0 Kg	4.0 Kg	12.0 Kg
75 mm	76 mm	197 mm	114 mm	311 mm	64 mm	2.4 Kg	5.0 Kg	7.0 Kg	15.0 Kg
90 mm	89 mm	216 mm	133 mm	349 mm	64 mm	3.0 Kg	6.0 Kg	8.0 Kg	18.0 Kg
100 mm	102 mm	229 mm	152 mm	381 mm	76 mm	3.8 Kg	8.0 Kg	11.0 Kg	28.0 Kg
125 mm	127 mm	260 mm	191 mm	451 mm	76 mm	5.5 Kg	10.0 Kg	16.0 Kg	30.0 Kg
150 mm	152 mm	292 mm	229 mm	521 mm	89 mm	6.7 Kg	13.0 Kg	19.5 Kg	36.5 Kg
200 mm	203 mm	356 mm	305 mm	635 mm	102 mm	9.0 Kg	17.0 Kg	26.0 Kg	49.0 Kg



- Alle Abmessungen sind erhältlich in Al, Stahlglass und Edelstahl guss 316. Verschleissfeste Legierungen und beschichtete Ausführungen auf Anfrage.
- Alle Flanschaussführungen erhältlich in ANSI, DIN und JIS NORM
- Rohrstutzenausführung für Rohrkupplungen erhältlich fuer verschiedene Rohrnormen
- Die Grundaussführung passt zu den üblichen ANSI und DIN normen. Spezialausführungen auf Anfrage.
- Losflansche erhaeltlich in Edelstahl, Stahlguss verzinkt und Aluguss, Spezialausfuehrungen auf Anfrage.

Pelletron Corporation
 3004 Hempland Road
 Lancaster, PA 17601
 USA

Tel: (+1) 717.293.4008
 Fax: (+1) 717.293.4011
 info@pelletroncorp.com
 www.pelletroncorp.com

